

miner  
**B**

**B-MINER**

**КОНУСНЫЕ  
ДРОБИЛКИ**

**BM-SCH**

**BM-SCS**

**BM-MHP**

**BM-MGP**

**BM-MGPS**

V-MINER — производитель и поставщик оборудования, запасных и изнашиваемых частей для горной промышленности и строительной отрасли.



Сотрудничество с проверенными заводами-изготовителями



Складская программа



Контроль качества



Конкурентоспособная ценовая политика



Наличие гарантии



## КОНУСНЫЕ ДРОБИЛКИ

### B-MINER

BM-SCH  
BM-SCS  
BM-MHP  
BM-MGP  
BM-MGPS

Конусные дробилки — эффективное оборудование для дробления породы при добыче полезных ископаемых и производстве нерудных материалов на второй, третьей и четвёртой стадиях дробления. Конусные дробилки уменьшают размер исходного материала и придают ему нужную форму, исходя из заданных регулировочных параметров. Поступающий в конусную дробилку материал измельчается в камере дробления — между внешним неподвижным элементом (футеровкой чаши) и внутренним подвижным элементом (конусом).

Все конусные дробилки **B-miner** серий **SCH**, **SCS**, **MGP**, **MGPS** оснащены гидравлической системой регулировки настроек, позволяющей оперативно настраивать параметры дробилки в соответствии с требованиями к крупности питания и производительности. Дробилки имеют широкую сферу применения, так как могут быть легко адаптированы к производственным изменениям с помощью регулировки эксцентриситета и выбора подходящей камеры дробления.

Модельный ряд конусных дробилок **B-miner** представлен пятью сериями оборудования с различными характеристиками. Каждая линейка состоит из моделей дробилок разного типоразмера с соответствующими параметрами.

# КОНУСНЫЕ ДРОБИЛКИ B-MINER СЕРИИ **BM-SCH** И **BM-SCS**

Конусные дробилки **B-Miner** серий **BM-SCH** и **BM-SCS** обладают усовершенствованной конструкцией, сочетают в себе высокую производительность и размер, что делает данный тип гидравлических конусных дробилок оптимальным решением для работы во всех сферах, в том числе для добычи нерудных полезных ископаемых, дорожного строительства, возведения жилых и промышленных объектов, вторичной переработки строительных материалов и др.

Дробилки данной серии оснащены гидравлической системой, обеспечивающей возможность регулировки настроек дробилки и эксплуатационную безопасность. Поддержка и регулировка положения главного вала обеспечивается с помощью гидроцилиндра.

Для поддержания постоянной высокой производительности дробилки данного типа оснащены системой автоматического регулирования, позволяющей контролировать фактические показатели работы дробилки.



# КОНУСНЫЕ ДРОБИЛКИ B-MINER

## СЕРИИ **BM-SCH** И **BM-SCS**

### ТЕХНИЧЕСКИЕ ХАРАКТЕРИСТИКИ

	Макс. крупность питания, мм	Макс. мощность двигателя, кВт	Диапазон производительности, т/ч	Мин. ширина разгрузочной щели, мм	Вес, кг
B-miner SCH200	135	90	27-128	4-32	5300
B-miner SCH300	185	132	48-208	6-38	9200
B-miner SCH400	215	220	90-395	8-44	14300
B-miner SCH600	275	315	211-662	13-51	24200
B-miner SCH700	300	520	280-1512	10-70	50 000
B-miner SCS300	300	132	91-344	19-54	12000
B-miner SCS400	450	220	195-601	25-54	19300
B-miner SCS600	560	315	318-1050	38-83	35700

# КОНУСНЫЕ ДРОБИЛКИ B-MINER СЕРИИ **BM-MGP** И **BM-MGPS**

Конусные дробилки **B-miner** серии **BM-MGP** и **BM-MGPS** предназначены для эффективной переработки входящего материала для получения конечного продукта с высокими гранулометрическими характеристиками. Конусные дробилки **B-miner** серии **BM-MGP** и **BM-MGPS** спроектированы для всех типов пород любой крепости и могут применяться на второй, третьей и четвертой стадиях дробления.

Конусные дробилки **B-miner BM-MGP** и **BM-MGPS** оснащены гидравлической системой регулировки настроек дробилки и обеспечения эксплуатационной безопасности.

Возможности регулировки эксцентриситета и замены камеры позволяют контролировать пропускную способность дробилок **B-miner BM-MGP** и **BM-MGPS**, а оптимизированная конструкция обеспечивает работу дробилки с более высокой номинальной мощностью.

Система непрерывного контроля за работой дробилки и самим производственным процессом позволяет поддерживать высокий уровень КТГ оборудования и показателей производства конечного продукта с необходимыми характеристиками.



# КОНУСНЫЕ ДРОБИЛКИ В-MINER

## СЕРИИ **BM-MGP** И **BM-MGPS**

### ТЕХНИЧЕСКИЕ ХАРАКТЕРИСТИКИ

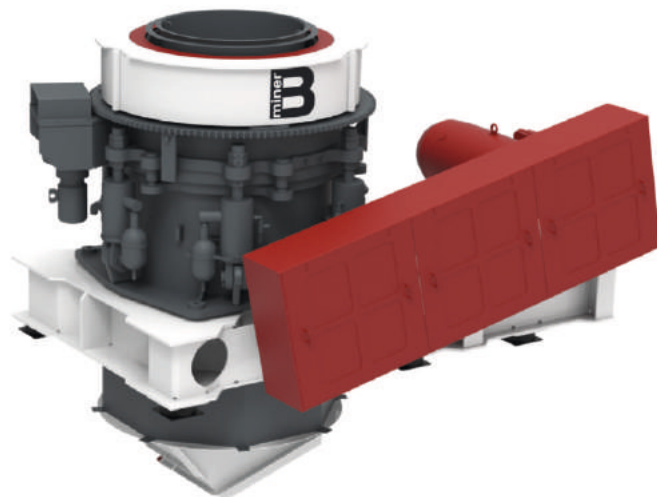
	Макс. крупность питания, мм	Макс. мощность двигателя, кВт	Диапазон производительности, т/ч	Диапазон регулировки разгрузочной щели, мм	Вес, кг
BM-MGP 200	210	160	60–240	6–38	9 100
BM-MGP 220	213	220	80–260	6–38	10 200
BM-MGP 300	260	250	100–365	8–44	13 100
BM-MGP 330	260	315	100–420	8–44	15 700
BM-MGP 550	300	400	150–500	13–51	26 500
BM-MGPS 200	330	160	100–350	19–54	10 900
BM-MGPS 300	380	250	170–530	25–54	16 200
BM-MGPS 500	500	315	300–1000	38–83	33 300

# КОНУСНЫЕ ДРОБИЛКИ B-MINER СЕРИИ МНР

Конусные дробилки **B-miner** серии **МНР** характеризуются оптимальным сочетанием производительности, эксцентриситета и конструкции камеры дробления, являются оптимальным решением для второй, третьей и четвертой стадий дробления для материалов с любыми характеристиками. Конструктивное решение конусных дробилок **B-miner** серии **МНР** обеспечивает повышенную пропускную способность и получение конечного продукта необходимого гранулометрического состава.

В сравнении с другим оборудованием своего класса дробилки **B-miner** серии **МНР** отличаются повышенной производительностью и более высоким коэффициентом измельчения при аналогичном уровне энергопотребления.

Конусные дробилки **B-miner** серии **МНР** способны производить конечный продукт узких фракций, сокращая число требуемых стадий дробления и таким образом повышая экономическую эффективность.



# КОНУСНЫЕ ДРОБИЛКИ B-MINER

## СЕРИИ МНР

### ТЕХНИЧЕСКИЕ ХАРАКТЕРИСТИКИ

Одной из особенностей конструкции конусных дробилок B-Miner серии МНР является удобный доступ ко всем основным элементам из верхней части дробилки, возможность дистанционного механического вращения чаши при демонтаже, отсутствие необходимости использования компаунда. Гидравлические цилиндры сброса металлических включений двойного действия обеспечивают бесперебойную работу, сокращают простои.

	Макс. крупность питания, мм	Макс. мощность двигателя, кВт	Диапазон производительности, т/ч	Диапазон регулировки разгрузочной щели, мм	Количество камер дробления	Вес, кг
BM-MHP200	185	132	90–250	10–38	4	12 160
BM-MHP300	241	220	115–440	10–45	5	18 100
BM-MHP3	220	250	100–390	8–45	5	16 100
BM-MHP400	304	315	140–630	10–51	5	25 600
BM-MHP4	252	315	135–555	8–45	5	25 800
BM-MHP500	351	355	175–1200	10–51	5	37 000



**Конусные дробилки** могут поставляться как в **стационарном исполнении** на опорных металлоконструкциях, так и **на базе колесного полуприцепа**, что обеспечит мобильность и оптимизирует затраты на монтажные работы.

ДЛЯ ЗАПИСЕЙ

ДЛЯ ЗАПИСЕЙ

ДЛЯ ЗАПИСЕЙ

# КОНТАКТЫ

## САНКТ-ПЕТЕРБУРГ

197375, **Г. САНКТ-ПЕТЕРБУРГ**,  
УЛ. РЕПИЩЕВА, Д. 20-А  
ТЕЛЕФОН: +7 (812) 449-44-06

## ЦЕНТРАЛЬНЫЙ ФЕДЕРАЛЬНЫЙ ОКРУГ

107045, **Г. МОСКВА**,  
УЛ. СРЕТЕНКА, Д. 12  
ТЕЛЕФОН: +7 (499) 272-44-06

309505, **Г. СТАРЫЙ ОСКОЛ**,  
УЛ. ЛЕНИНА, Д. 22, ОФ. 105-109

## СИБИРСКИЙ ФЕДЕРАЛЬНЫЙ ОКРУГ

650040, **Г. КЕМЕРОВО**,  
УЛ. БАУМАНА, Д. 55, ОФ. 301  
ТЕЛЕФОН: +7 (3842) 65-73-91

660098, **Г. КРАСНОЯРСК**,  
УЛ. МОЛОКОВА, 14 ОФ. 2  
ТЕЛЕФОН: +7 (391) 215-17-78

664019, **Г. ИРКУТСК**,  
УЛ. ЩЕДРИНА, Д. 10, ОФ. 101  
ТЕЛЕФОН: 8 (800) 700-44-06

## ЮЖНЫЙ ФЕДЕРАЛЬНЫЙ ОКРУГ

346720, РОСТОВСКАЯ ОБЛАСТЬ,  
**Г. АКСАЙ**, ПР. АКСАЙСКИЙ, Д. 13-П  
ТЕЛЕФОН: +7 (863) 226-87-70

## СЕВЕРО-ЗАПАДНЫЙ ФЕДЕРАЛЬНЫЙ ОКРУГ

184250, МУРМАНСКАЯ ОБЛАСТЬ,  
**Г. КИРОВСК**, ПР. ЛЕНИНА, Д. 12В, ОФ. 231  
ТЕЛЕФОН: +7 (812) 449-44-06 доб. 481

## РЕСПУБЛИКА КАРЕЛИЯ

185013, **Г. ПЕТРОЗАВОДСК**,  
УЛ. НОВОСУЛАЖГОРСКАЯ, Д. 25  
ТЕЛЕФОН: +7 (8142) 59-11-15

## УРАЛЬСКИЙ ФЕДЕРАЛЬНЫЙ ОКРУГ

620017, **Г. ЕКАТЕРИНБУРГ**,  
УЛ. АРТИНСКАЯ, Д. 7  
ТЕЛЕФОН: +7 (343) 287-31-00

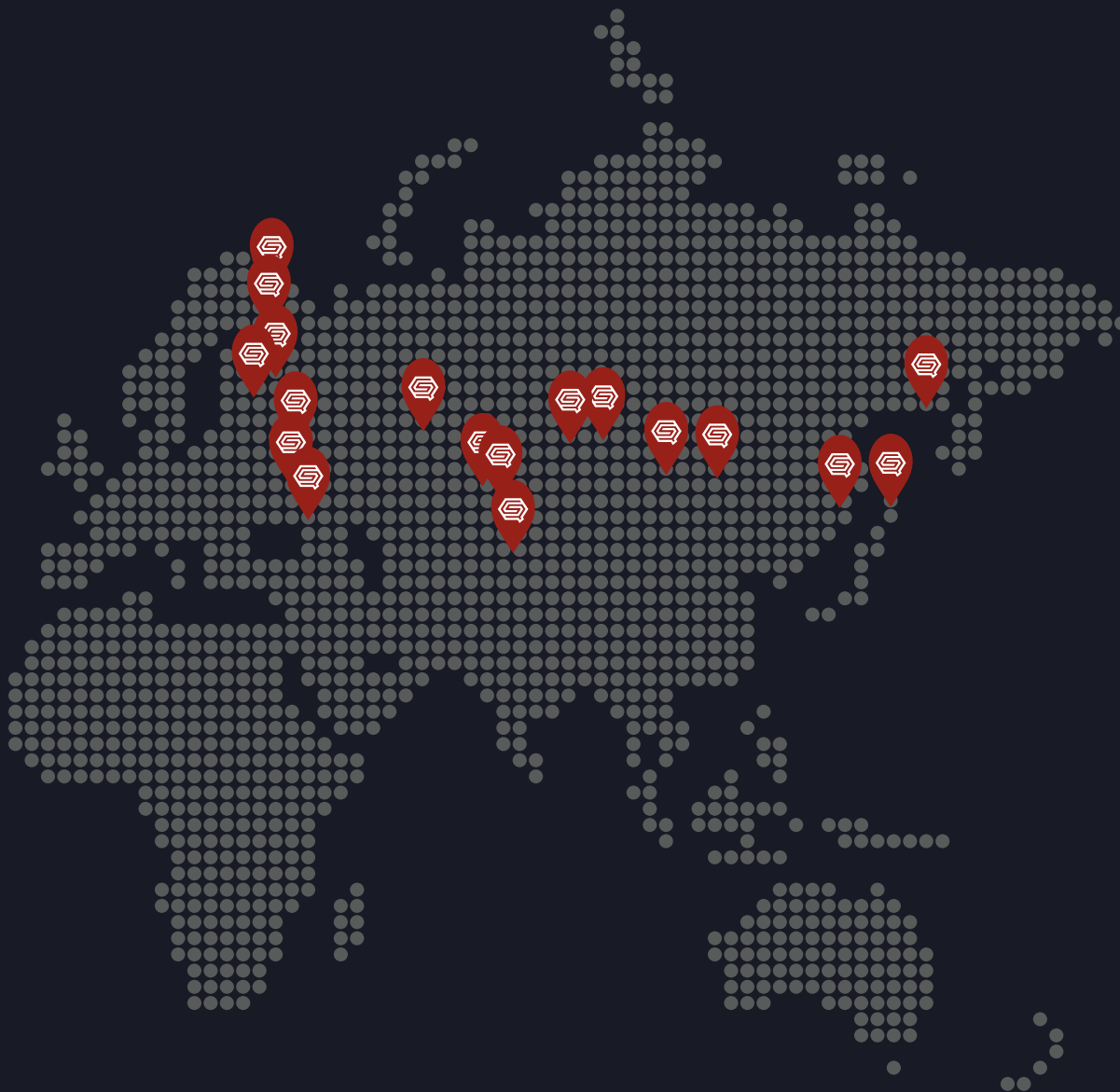
## ДАЛЬНЕВОСТОЧНЫЙ ФЕДЕРАЛЬНЫЙ ОКРУГ

680014, **Г. ХАБАРОВСК**,  
ВОСТОЧНОЕ ШОССЕ, Д. 41  
ТЕЛЕФОН: +7 (4212) 46-65-14

685000, МАГАДАНСКАЯ ОБЛАСТЬ,  
**Г. МАГАДАН**, СЕРВИСНАЯ СЛУЖБА  
ТЕЛЕФОН: +7 (800) 555-55-50

## РЕСПУБЛИКА КАЗАХСТАН

050012, **Г. АЛМАТЫ**,  
УЛ. БОГЕНБАЙ БАТЫРА, Д. 150  
ТЕЛЕФОН: +7 (727) 331-03-00



QS Group - эксклюзивный дилер B-miner  
на территории Российской Федерации  
и Республики Казахстан

[QSGRP.COM](http://QSGRP.COM)  
8 800 700 44 06

